

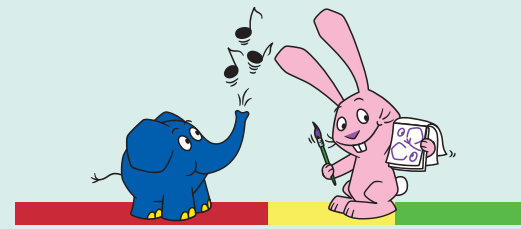
Lernspiel

8

Das Reihenfolge-Bauspiel



Die Kinder verstehen, dass Dinge nach einem Plan und in einer bestimmten Reihenfolge ablaufen, und lernen, Abläufe zu beschreiben.



MATERIAL



Materialblatt 8.1

Arbeitsblatt 8.1 & 8.2

Zum Einstieg:

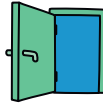
Bausteine/ Klötze für alle Kinder/
Kleingruppen



WENN-DANN-MASCHINE

Vorbereitung
Level3, Level 4

ABLAUF



Einstiegsphase

Am Arbeitsplatz
Impuls: Materialblatt 8.1
Elefant und Hase möchten ein
Haus bauen. Sie wissen genau,
wie es aussehen soll.



Arbeitsphase

Arbeitsblatt 8.1 & 8.2
Kannst du ein Haus für den Elefanten
und ein Haus für den Hasen bauen?
Pädagog:in bastelt auch ein Haus,
aber nicht das, was sich Hase und
Elefant vorstellen.



Festigungsphase

Präsentation der Ergebnisse



Erkenntnis

Nur wenn man sich an den Bauplan
und die Reihenfolge hält, kommt
auch das gewünschte Ergebnis
heraus.

LEITFRAGEN



Was siehst du?

TIPP



Die Häuser sollen genau gleich
aussehen!
Überlege beim Basteln, in welcher
Reihenfolge du das Haus auf-
kleben musst und nummeriere die
Bauteile der Reihe nach durch.



Welche Unterschiede seht ihr
bei den gebastelten Häusern?
Hast du einen Tipp für diejenigen,
deren Haus nicht den Vorstel-
lungen von Elefant und Hase
entsprechen?

Programmieren mit dem Elefanten



WDR¹

Programmieren ist ganz leicht.
Jedenfalls wenn man die
»Wenn-Dann-Maschine« hat.



programmieren.wdrelefant.de

Wir sind deins.
ARD¹